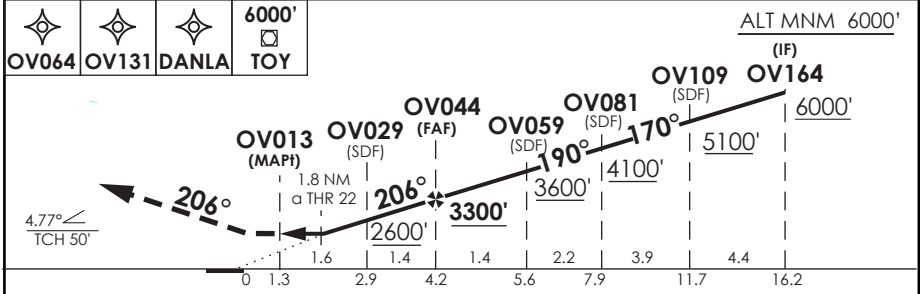
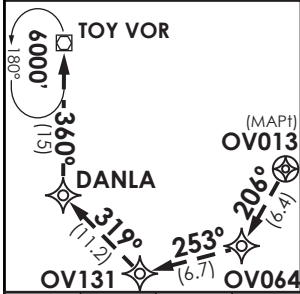
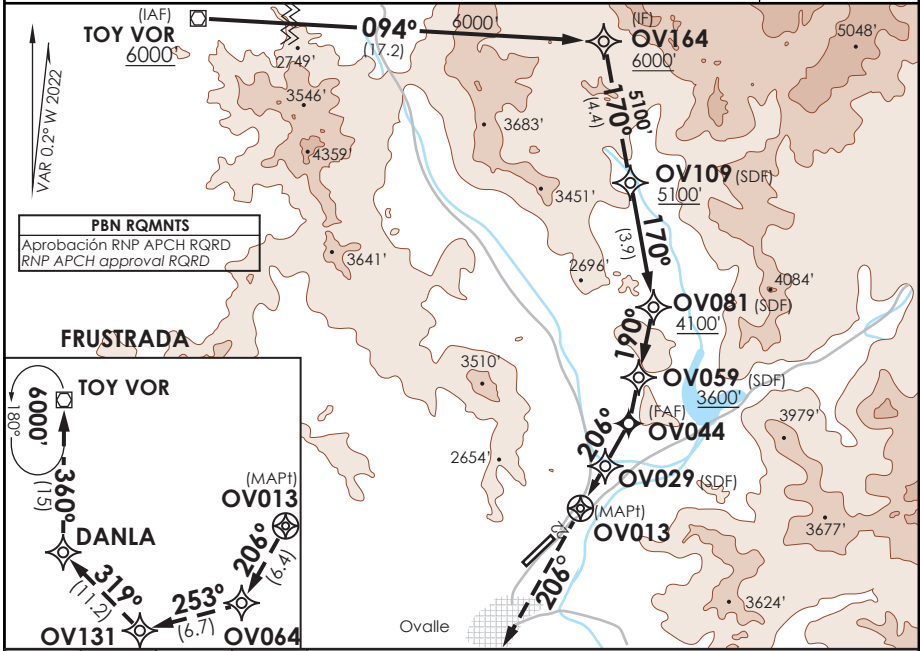


# AD. EL TUQUI OVALLE - CHILE

SCOV IAC 1  
RNP Rwy 22 (LNAV only)

APP LA SERENA La Serena Approach	135.35	TORRE LA SERENA La Serena TWR	129.4	TIBA TIBA	118.2
<b>RNP</b>	FINAL APCH CRS <b>206°</b>	MNM ALT OV044 <b>3300'</b>	LNAV MDA (H) <b>2100'</b> (961')	AD Elev. THR 22 Elev. <b>1139'</b>	<b>1139'</b>
APCH FRUSTRADA: Ascenso a 6000' en TR206° directo a OV064-OV131-DANLA-TOY VOR, ingrese en HLDG 360° izquierda.					11300'
Missed Apch: Climb to 6000' on TR206° direct to OV064-OV131-DANLA-TOY VOR, enter HLDG 360° left.					
					MSA 25 NM RW22



A	DIRECTO RWY 22 Straight in RWY 22 *	CIRCULANDO Circling	ALTN Alternate Minimums
	QNH SCSE TWR <b>LNAV MDA 2100'</b> (961')		
B	4.0 Km	NA	NA

**AD NO CERTIFICADO PARA OPS IFR. VER DAP 11 133 Y NOTAS SOBRE CONDICIONES PARA APROXIMAR**

Usar ajuste altimétrico de La Serena Twr Freq 129.4 MHz. \* Desalineado 15° respecto a RCL  
Use La Serena TWR altimeter setting freq 129.4 MHz. Offset 15° from RWY center line

Veloc. Terrestre Kts	80	100	120	140	Procedimiento no autorizado sin QNH Procedure not authorized without QNH

**OVALLE / AD EL TUQUI - SCOV  
LISTA DE COORDENADAS**

<b>PUNTO DE RECORRIDO (WPT)</b>	<b>LATITUD</b>	<b>LONGITUD</b>
DANLA	30°31'37" S	71°28'33" W
OV013	30°32'22,36" S	71°9'22,68" W
OV029	30°30'58,25" S	71°8'35,64" W
OV044	30°29'43,52" S	71°7'53,95" W
OV059	30°28'18,3" S	71°7'35,38" W
OV064	30°38'11,22" S	71°12'37,89" W
OV081	30°26'6,52" S	71°7'6,67" W
OV109	30°22'15,86" S	71°7'50,21" W
OV131	30°40'7,92" S	71°20'6,98" W
OV164	30°17'52,25" S	71°8'40,03" W
TOY VOR/DME	30°16'35" S	71°28'25" W

## OVALLE / AD EL TUQUI - SCOV IAC 1

PROCEDIMIENTOS DE APROXIMACIÓN RNP / RNP APPROACH PROCEDURES												
(Esta información complementa a las cartillas publicadas en la AIP Chile VOL II / This information complements the charts published in the AIP Chile VOL II)												
IAC 1 RNP RWY 22 (LNAV only)												
NR SERIE	TRANS ID	PATH TERM	PUNTO DE RECORRIDO (WPT)	FO	COURSE/TRACK °M/T	DIST (NM)	TURN	ALTITUD	REST VEL	VPA	TCH	NAV
10		IF	(IF) OV164	-	-	-	-	6000 FT+	-	-	-	1
15		TF	(SDF) OV109	-	170° (170,69)	4,44	-	5100 FT+	-	-	-	1
16		TF	(SDF) OV081	-	170° (170,71)	3,89	-	4100 FT+	-	-	-	1
17		TF	(SDF) OV059	-	190° (190,68)	2,23	-	3600 FT+	-	-	-	1
20		TF	(FAF) OV044	-	190° (190,68)	1,44	-	3300 FT+	-	-	-	1
25		TF	(SDF) OV029	-	206° (205,81)	1,38	-	2600 FT+	-	4,77°	-	0,3
30		TF	(MAPt) OV013	Y	206° (205,82)	1,55	-	1817 FT+	-	4,77°	50 FT	0,3
40		TF	OV064	-	206° (205,82)	6,44	-	-	-	-	-	1
50		TF	OV131	-	253° (253,24)	6,74	-	-	-	-	-	1
60		TF	DANLA	-	319° (319,38)	11,19	-	-	-	-	-	1
70		TF	(MAHF) TOY VOR	Y	360° (000,44)	15	-	6000 FT+	-	-	-	1
80		HM	(MAHF) TOY VOR	-	360° (000,44)	4	LT	6000 FT+	-	-	-	1
10	TOY VOR	IF	(IAF) TOY VOR	-	-	-	-	6000 FT+	-	-	-	1
20	TOY VOR	TF	(IF) OV164	-	094° (094,37)	17,15	-	6000 FT+	-	-	-	1